

Servisní příručka Dell™ Inspiron™ N5020/M5030/N5030

[Než začnete](#)

[Baterie](#)

[Klávesnice](#)

[Opěrka rukou](#)

[Reproduktory](#)

[Modul tlačítka napájení](#)

[Paměťové moduly](#)

[Pevný disk](#)

[Optická jednotka](#)

[Bezdrátová karta Mini-Card](#)

[Interní modul s bezdrátovou technologií Bluetooth®](#)

[Knoflíková baterie](#)

[Chladič procesoru](#)

[Modul procesoru](#)

[Displej](#)

[Modul kamery](#)

[Základní deska](#)

[Aktualizace systému BIOS](#)

Poznámky a upozornění



POZNÁMKA: POZNÁMKA označuje důležité informace, které pomáhají lepšímu využití počítače.



UPOZORNĚNÍ: UPOZORNĚNÍ označuje nebezpečí poškození hardwaru nebo ztráty dat a popisuje, jak se lze problému vyhnout.



VAROVÁNÍ: VAROVÁNÍ upozorňuje na možné poškození majetku a riziko úrazu nebo smrti.

Informace v tomto dokumentu se mohou bez předchozího upozornění změnit.
© 2010 Dell Inc. Všechna práva vyhrazena.

Jakákoli reprodukce těchto materiálů bez písemného souhlasu společnosti Dell Inc. je přísně zakázána.

Ochranné známky použité v tomto textu: *Dell*, logo *DELL* a *Inspiron* jsou ochranné známky společnosti Dell Inc.; *Bluetooth* je registrovaná ochranná známka společnosti Bluetooth SIG, Inc. a společnost Dell ji používá v rámci licence; *Microsoft*, *Windows*, *Windows Vista* a logo tlačítka Start systému *Windows Vista* jsou ochranné známky nebo registrované ochranné známky společnosti Microsoft Corporation v USA a dalších zemích.

Ostatní obchodní značky a názvy mohou být v tomto dokumentu použity buď v souvislosti s organizacemi, které si na tyto značky a názvy činí nárok, nebo s jejich produkty. Společnost Dell Inc. se zříká všech vlastnických nároků na ochranné známky a obchodní značky jiné než vlastní.

Červen 2010 Revize A01

Číslo modelu: řada P07F
Číslo typu: P07F001; P07F002; P07F003

[Zpět na stránku obsahu](#)

Než začnete

Servisní příručka Dell™ Inspiron™ N5020/M5030/N5030

- [Doporučené nástroje](#)
- [Vypnutí počítače](#)
- [Před manipulací uvnitř počítače](#)

V této příručce jsou uvedeny pokyny pro odebrání a instalaci komponent počítače. Není-li uvedeno jinak, u každého postupu se předpokládá, že jsou splněny následující podmínky:

- 1 Provedli jste kroky v částech [Vypnutí počítače](#) a [Před manipulací uvnitř počítače](#).
- 1 Prostudovali jste si bezpečnostní informace dodané s počítačem.
- 1 Součást může být vyměněna nebo (v případě samostatného nákupu) nainstalována podle postupu demontáže provedeného v obráceném pořadí kroků.

Doporučené nástroje

Postupy uvedené v tomto dokumentu mohou vyžadovat použití následujících nástrojů:

- 1 Malý plochý šroubovák
- 1 Křížový šroubovák
- 1 Plastová jehla
- 1 Spustitelný aktualizací program pro BIOS je k dispozici na stránkách support.dell.com

Vypnutí počítače

 **UPOZORNĚNÍ:** Před vypnutím počítače uložte a zavřete všechny otevřené soubory a ukončete všechny spuštěné aplikace. Zamezíte tak ztrátě dat.

1. Uložte a zavřete všechny otevřené soubory a ukončete všechny spuštěné aplikace.

2. Ukončete operační systém:

Windows® 7:

Klikněte na tlačítko **Start**  a pak na tlačítko **Vypnout**.


Systém Microsoft® Windows Vista®:


Klikněte na tlačítko **Start** , na šipku  a nakonec na tlačítko **Vypnout**.


3. Zkontrolujte, zda je počítač vypnutý. Pokud se počítač nevypne automaticky po ukončení operačního systému, stiskněte a podržte tlačítko napájení, dokud se počítač nevypne.

Před manipulací uvnitř počítače


Dodržujte následující bezpečnostní zásady, abyste zabránili možnému poškození počítače nebo úrazu.

 **VAROVÁNÍ:** Před manipulací uvnitř počítače si přečtěte bezpečnostní informace dodané s počítačem. Další informace o vhodných bezpečných postupech naleznete na domovské stránce **Regulatory Compliance (Soulad s předpisy)** na adrese www.dell.com/regulatory_compliance.

 **UPOZORNĚNÍ:** Chcete-li předejít elektrostatickému výboji, použijte uzemňovací náramek nebo se opakovaně dotýkejte nenatřené kovové povrchu (například konektoru počítače).

 **UPOZORNĚNÍ:** Zacházejte s komponentami a deskami opatrně. Nedotýkejte se komponent nebo kontaktů na desce. Držte desku za její hrany nebo kovový montážní držák. Součásti (například procesor) držte za hrany, nikoli za kolíky (piny).

 **UPOZORNĚNÍ:** Opravy počítače smí provádět pouze kvalifikovaný servisní technik. Na škody způsobené servisním zásahem, který nebyl schválen společností Dell™, se záruka nevztahuje.

 **UPOZORNĚNÍ:** Při odpojování kabelu tahejte za konektor nebo pásek pro vytahování, nikoli za samotný kabel. Některé kabely jsou vybaveny konektory s pojistkami. Pokud odpojíte tento typ kabelu, před odpojením kabelu pojistky stiskněte. Při odtahování konektorů od sebe je udržujte rovnoměrně seřizené, abyste neohnuli některé kolíky konektorů. Také se před zapojením kabelu ujistěte, že jsou oba konektory správně

nasměrovány a zarovnány.

△ **UPOZORNĚNÍ:** Aby se zabránilo poškození, před manipulací uvnitř počítače proveďte následující kroky.

1. Ujistěte se, že je pracovní povrch plochý a čistý, aby nedošlo k poškrábání krytu počítače.
2. Vypněte počítač (viz část [Vypnutí počítače](#)) a všechna připojená zařízení.

△ **UPOZORNĚNÍ:** Při odpojování síťového kabelu nejprve odpojte kabel od počítače a potom ze síťového zařízení.

3. Odpojte od počítače veškeré telefonní a síťové kabely.
4. Stiskem vyjměte všechny karty vložené do čtečky paměťových karet.
5. Odpojte počítač a všechna připojená zařízení z elektrických zásuvek.
6. Odpojte všechna zařízení připojená k počítači.

△ **UPOZORNĚNÍ:** Před manipulací uvnitř počítače vyjměte hlavní baterii (viz část [Vyjmutí baterie](#)). Předejdete tak poškození základní desky.

7. Vyjměte baterii (viz část [Vyjmutí baterie](#)).
8. Otočte počítač horní stranou nahoru, otevřete displej, stiskněte tlačítko napájení a uzemněte tak základní desku.

[Zpět na stránku obsahu](#)

[Zpět na stránku obsahu](#)

Aktualizace systému BIOS

Servisní příručka Dell™ Inspiron™ N5020/M5030/N5030

Systém BIOS může vyžadovat aktualizaci v případě, že je nová aktualizace k dispozici nebo když vyměňujete základní desku. Aktualizace systému BIOS:

1. Zapněte počítač.
2. Přejděte na web support.dell.com/support/downloads.
3. Vyhledejte soubor aktualizace systému BIOS pro váš počítač:


 **POZNÁMKA:** Servisní štítek počítače naleznete na jeho spodní straně.

Pokud máte k dispozici servisní štítek počítače:

- a. Klikněte na položku **Enter a Service Tag (Zadat servisní štítek)**.
- b. Zadejte servisní označení do pole **Enter a service tag:** (Zadejte servisní označení:), klikněte na tlačítko **Go (Přejít)** a pokračujte k části [krok 4](#).

Pokud nemáte k dispozici servisní štítek počítače:

- a. V seznamu **Select Your Product Family (Výběr rodiny produktů)** zvolte typ produktu.
- b. V seznamu **Select Your Product Line (Výběr skupiny produktů)** zvolte produktovou řadu.
- c. V seznamu **Select Your Product Model (Výběr modelu produktů)** zvolte číslo modelu produktu.

 **POZNÁMKA:** Pokud jste vybrali jiný model a chcete začít výběr znovu, klikněte na tlačítko **Start Over (Začít znovu)** v pravém horním rohu nabídky.

- d. Klikněte na odkaz **Confirm (Potvrdit)**.

4. Na obrazovce se objeví seznam výsledků. Klikněte na tlačítko **BIOS**.
5. Kliknutím na tlačítko **Download Now (Stáhnout nyní)** soubor stáhněte. Zobrazí se okno **File Download (Stahování souboru)**.
6. Kliknutím na možnost **Save (Uložit)** uložte soubor na pracovní plochu. Soubor se stáhne na pracovní plochu.
7. Pokud se zobrazí okno **Download Complete (Stahování dokončeno)**, klikněte na tlačítko **Close (Zavřít)**. Na pracovní ploše se zobrazí ikona souboru a ponese stejný název jako stažená aktualizace systému BIOS.
8. Dvakrát klikněte na ikonu souboru na pracovní ploše a postupujte podle pokynů na obrazovce.

[Zpět na stránku obsahu](#)

[Zpět na stránku obsahu](#)

Interní modul s bezdrátovou technologií Bluetooth®

Servisní příručka Dell™ Inspiron™ N5020/M5030/N5030

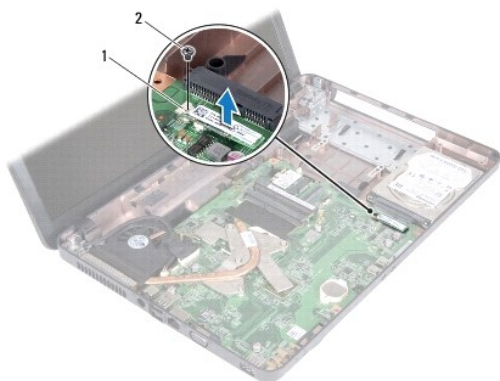
- [Vyjmutí modulu Bluetooth](#)
- [Montáž modulu Bluetooth](#)

- VAROVÁNÍ:** Před manipulací uvnitř počítače si přečtěte bezpečnostní informace dodané s počítačem. Další informace o vhodných bezpečných postupech naleznete na domovské stránce Regulatory Compliance (Soulad s předpisy) na adrese www.dell.com/regulatory_compliance.
- UPOZORNĚNÍ:** Opravy počítače smí provádět pouze kvalifikovaný servisní technik. Na škody způsobené servisním zásahem, který nebyl schválen společností Dell™, se záruka nevztahuje.
- UPOZORNĚNÍ:** Chcete-li předejít elektrostatickému výboji, použijte uzemňovací náramek nebo se opakovaně dotýkejte nenatřeného kovového povrchu (například konektoru počítače).
- UPOZORNĚNÍ:** Před manipulací uvnitř počítače vyjměte hlavní baterii (viz část [Vyjmutí baterie](#)). Převedete tak poškození základní desky.

Pokud jste si objednali počítač s bezdrátovou technologií Bluetooth®, je v počítači již nainstalovaná příslušná karta.

Vyjmutí modulu Bluetooth

1. Postupujte podle pokynů v části [Než začnete](#).
2. Vyjměte baterii (viz část [Vyjmutí baterie](#)).
3. Demontujte klávesnici (viz část [Demontáž klávesnice](#)).
4. Demontujte opěrku rukou (viz část [Demontáž opěrky rukou](#)).
5. Vyšroubujte šroub, který připevňuje modul Bluetooth ke konektoru na základní desce.
6. Vyjměte modul Bluetooth ze základní desky.



1	Modul Bluetooth	2	šroub
---	-----------------	---	-------

Montáž modulu Bluetooth

1. Postupujte podle pokynů v části [Než začnete](#).
2. Zarovnejte konektor na modulu Bluetooth s konektorem na základní desce a zatlačte na modul Bluetooth, dokud nebude zcela usazen.
3. Nasaďte šroub, který připevňuje modul Bluetooth k základní desce.
4. Namontujte opěrku rukou (viz část [Montáž opěrky rukou](#)).

5. Namontujte klávesnici (viz část [Montáž klávesnice](#)).

6. Vložte baterii (viz část [Výměna baterie](#)).

△ UPOZORNĚNÍ: Před zapnutím počítače našroubujte všechny šrouby zpět a zajistěte, aby **žádné nezůstaly volně uvnitř počítače**. Pokud tak neučiníte, může dojít k poškození počítače.

[Zpět na stránku obsahu](#)

[Zpět na stránku obsahu](#)

Modul kamery

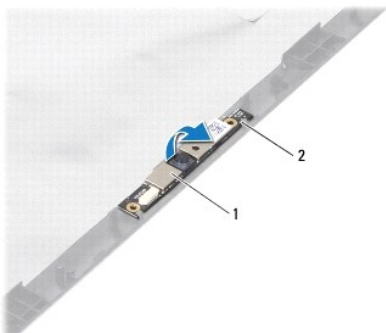
Servisní příručka Dell™ Inspiron™ N5020/M5030/N5030

- [Vyjmutí modulu kamery](#)
- [Montáž modulu kamery](#)

- VAROVÁNÍ:** Před manipulací uvnitř počítače si přečtěte bezpečnostní informace dodané s počítačem. Další informace o vhodných bezpečných postupech naleznete na domovské stránce Regulatory Compliance (Soulad s předpisy) na adrese www.dell.com/regulatory_compliance.
- UPOZORNĚNÍ:** Opravy počítače smí provádět pouze kvalifikovaný servisní technik. Na škody způsobené servisním zásahem, který nebyl schválen společností Dell™, se záruka nevztahuje.
- UPOZORNĚNÍ:** Chcete-li předejít elektrostatickému výboji, použijte uzemňovací náramek nebo se opakovaně dotýkejte nenatřeného kovového povrchu (například konektoru počítače).
- UPOZORNĚNÍ:** Před manipulací uvnitř počítače vyjměte hlavní baterii (viz část [Vyjmutí baterie](#)). Předjete tak poškození základní desky.

Vyjmutí modulu kamery

1. Postupujte podle pokynů v části [Než začnete](#).
2. Vyjměte baterii (viz část [Vyjmutí baterie](#)).
3. Demontujte klávesnici (viz část [Demontáž klávesnice](#)).
4. Demontujte opěrku rukou (viz část [Demontáž opěrky rukou](#)).
5. Odmontujte sestavu displeje (viz část [Odejmutí sestavy displeje](#)).
6. Odmontujte rámeček displeje (viz část [Demontáž rámečku displeje](#)).
7. Uvolněte modul kamery ze západek na krytu displeje.
8. Zvedněte modul kamery z krytu displeje.




1	modul kamery	2	západky (2)
---	--------------	---	-------------

Montáž modulu kamery

1. Postupujte podle pokynů v části [Než začnete](#).
2. Zasuňte modul kamery tak, aby byl zcela usazen v západkách.
3. Namontujte rámeček displeje (viz část [Nasazení rámečku displeje](#)).
4. Namontujte sestavu displeje (viz část [Montáž sestavy displeje](#)).

5. Namontujte opěrku rukou (viz část [Montáž opěrky rukou](#)).
6. Namontujte klávesnici (viz část [Montáž klávesnice](#)).
7. Vložte baterii (viz část [Výměna baterie](#)).

 **UPOZORNĚNÍ:** Před zapnutím počítače našroubujte všechny šrouby zpět a zajistěte, aby žádné nezůstaly volně uvnitř počítače. Pokud tak neučiníte, může dojít k poškození počítače.

[Zpět na stránku obsahu](#)

[Zpět na stránku obsahu](#)

Knoflíková baterie

Servisní příručka Dell™ Inspiron™ N5020/M5030/N5030

- [Vyjmutí knoflíkové baterie](#)
- [Výměna knoflíkové baterie](#)

- VAROVÁNÍ:** Před manipulací uvnitř počítače si přečtěte bezpečnostní informace dodané s počítačem. Další informace o vhodných bezpečných postupech naleznete na domovské stránce Regulatory Compliance (Soulad s předpisy) na adrese www.dell.com/regulatory_compliance.
- UPOZORNĚNÍ:** Opravy počítače smí provádět pouze kvalifikovaný servisní technik. Na škody způsobené servisním zásahem, který nebyl schválen společností Dell™, se záruka nevztahuje.
- UPOZORNĚNÍ:** Chcete-li předejít elektrostatickému výboji, použijte uzemňovací náramek nebo se opakovaně dotýkejte nenatřeného kovového povrchu (například konektoru počítače).
- UPOZORNĚNÍ:** Před manipulací uvnitř počítače vyjměte hlavní baterii (viz část [Vyjmutí baterie](#)). Převedete tak poškození základní desky.

Vyjmutí knoflíkové baterie

1. Postupujte podle pokynů v části [Než začnete](#).
2. Vyjměte baterii (viz část [Vyjmutí baterie](#)).
3. Demontujte klávesnici (viz část [Demontáž klávesnice](#)).
4. Demontujte opěrku rukou (viz část [Demontáž opěrky rukou](#)).
5. Pomocí plastové jehly vyjměte knoflíkovou baterii ze základní desky.



1	plastová jehla	2	knoflíková baterie
---	----------------	---	--------------------

Výměna knoflíkové baterie

1. Postupujte podle pokynů v části [Než začnete](#).
 2. Uchopte knoflíkovou baterii znakem kladného pólu + nahoru.
 3. Zasuňte knoflíkovou baterii do slotu a jemně tlačte, dokud do něj nezapadne.
 4. Namontujte opěrku rukou (viz část [Montáž opěrky rukou](#)).
 5. Namontujte klávesnici (viz část [Montáž klávesnice](#)).
 6. Vložte baterii (viz část [Výměna baterie](#)).
- UPOZORNĚNÍ:** Před zapnutím počítače našroubujte všechny šrouby zpět a zajistěte, aby žádné nezůstaly volně uvnitř počítače. Pokud tak neučiníte, může dojít k poškození počítače.

[Zpět na stránku obsahu](#)

[Zpět na stránku obsahu](#)

Modul procesoru

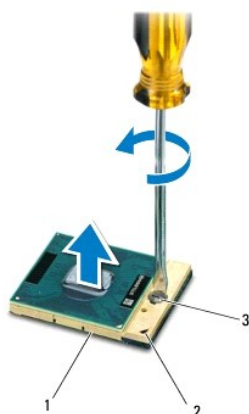
Servisní příručka Dell™ Inspiron™ N5020/M5030/N5030

- [Demontáž modulu procesoru](#)
- [Montáž modulu procesoru](#)

- VAROVÁNÍ:** Před manipulací uvnitř počítače si přečtěte bezpečnostní informace dodané s počítačem. Další informace o vhodných bezpečných postupech naleznete na domovské stránce Regulatory Compliance (Soulad s předpisy) na adrese www.dell.com/regulatory_compliance.
- UPOZORNĚNÍ:** Opravy počítače smí provádět pouze kvalifikovaný servisní technik. Na škody způsobené servisním zásahem, který nebyl schválen společností Dell™, se záruka nevztahuje.
- UPOZORNĚNÍ:** Chcete-li předejít elektrostatickému výboji, použijte uzemňovací náramek nebo se opakovaně dotýkejte nenatřeného kovového povrchu (například konektoru počítače).
- UPOZORNĚNÍ:** Před manipulací uvnitř počítače vyjměte hlavní baterii (viz část [Vyjmutí baterie](#)). Předejete tak poškození základní desky.

Demontáž modulu procesoru

1. Postupujte podle pokynů v části [Než začnete](#).
 2. Vyjměte baterii (viz část [Vyjmutí baterie](#)).
 3. Demontujte klávesnici (viz část [Demontáž klávesnice](#)).
 4. Demontujte opěrku rukou (viz část [Demontáž opěrky rukou](#)).
 5. Vyjměte chladič procesoru (viz část [Vyjmutí chladiče procesoru](#)).
- UPOZORNĚNÍ:** Při montáži vačkového šroubu podržte procesor lehkým tlakem na jeho střed. Zabráňte tak náhodnému kontaktu mezi vačkovým šroubem patice ZIF a procesorem při odnímání a při nasazování procesoru.
- UPOZORNĚNÍ:** Při montáži vačkového šroubu držte šroubovák kolmo k procesoru. Předejete tak poškození procesoru.
6. Patici ZIF uvolníte malým plochým šroubovákem. Otáčejte vačkovým šroubem patice ZIF proti směru hodinových ručiček, dokud se šroub nezarazí.




1	patice ZIF	2	roh kolíku 1
3	vačkový šroub patice ZIF		


- UPOZORNĚNÍ:** Chcete-li dosáhnout maximálního účinku chlazení procesoru, na sestavě chlazení procesoru se nedotýkejte ploch pro přenos tepla. Mastnota na vaší pokožce může snížit schopnost přenosu tepla na teplovodivých deskách.
- UPOZORNĚNÍ:** Při demontáži modulu procesoru vytáhněte modul přímo nahoru. Buďte opatrní, abyste na modulu neohnuli kolíky.

7. Modul procesoru zvedněte z patice ZIF.
-

Montáž modulu procesoru

 **POZNÁMKA:** Pokud instalujete nový procesor, obdržíte novou chladicí sestavu, která obsahuje připojenou teplovodivou podložku, případně novou teplovodivou podložku s dokumentací k její správné montáži.


1. Postupujte podle pokynů v části [Než začnete](#).
2. Roh modulu procesoru s kolíkem 1 srovnajte s rohem 1 patice ZIF a poté vložte modul procesoru.

 **POZNÁMKA:** Roh 1 modulu procesoru je označen trojúhelníkem, který je nutné srovnat s trojúhelníkem na rohu patice ZIF s kolíkem 1.

Jakmile je procesor správně usazen, všechny čtyři rohy budou vyrovnány do stejné výšky. Pokud je některý z rohů modulu výše než ostatní, není modul usazen správně.

 **UPOZORNĚNÍ:** Chcete-li se vyhnout poškození modulu procesoru, držte šroubovák při šroubování vačkového šroubu tak, aby byl kolmo k modulu procesoru.

3. Otáčením vačkového šroubu ve směru hodinových ručiček dotáhněte patici ZIF a modul procesoru zajistěte k základní desce.
4. Vložte chladič procesoru (viz část [Nasazení chladiče procesoru](#)).
5. Namontujte opěrku rukou (viz část [Montáž opěrky rukou](#)).
6. Namontujte klávesnici (viz část [Montáž klávesnice](#)).
7. Vložte baterii (viz část [Výměna baterie](#)).

 **UPOZORNĚNÍ:** Před zapnutím počítače našroubujte všechny šrouby zpět a zajistěte, aby žádné nezůstaly volně uvnitř počítače. Pokud tak neučiníte, může dojít k poškození počítače.

[Zpět na stránku obsahu](#)

[Zpět na stránku obsahu](#)

Chladič procesoru

Servisní příručka Dell™ Inspiron™ N5020/M5030/N5030

- [Vyjmutí chladiče procesoru](#)
- [Nasazení chladiče procesoru](#)

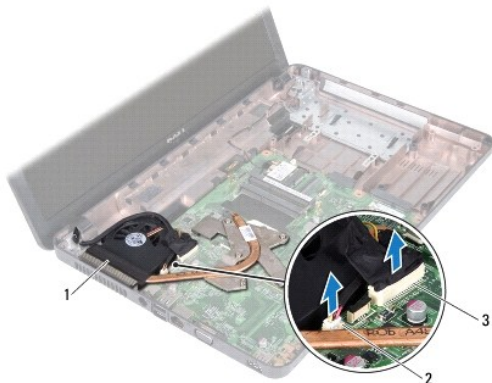
- ⚠ **VAROVÁNÍ:** Před manipulací uvnitř počítače si přečtěte bezpečnostní informace dodané s počítačem. Další informace o vhodných bezpečných postupech naleznete na domovské stránce Regulatory Compliance (Soulad s předpisy) na adrese www.dell.com/regulatory_compliance.
- ⚠ **VAROVÁNÍ:** Pokud demontujete chladič procesoru z počítače a chladič je horký, nedotýkejte se jeho kovového krytu.
- ⚠ **UPOZORNĚNÍ:** Opravy počítače smí provádět pouze kvalifikovaný servisní technik. Na škody způsobené servisním zásahem, který nebyl schválen společností Dell™, se záruka nevztahuje.
- ⚠ **UPOZORNĚNÍ:** Chcete-li předejít elektrostatickému výboji, použijte uzemňovací náramek nebo se opakovaně dotýkejte nenatřeného kovového povrchu (například konektoru počítače).
- ⚠ **UPOZORNĚNÍ:** Před manipulací uvnitř počítače vyjměte hlavní baterii (viz část [Vyjmutí baterie](#)). Předejete tak poškození základní desky.

Vyjmutí chladiče procesoru

1. Postupujte podle pokynů v části [Než začnete](#).
2. Vyjměte baterii (viz část [Vyjmutí baterie](#)).
3. Demontujte klávesnici (viz část [Demontáž klávesnice](#)).
4. Demontujte opěrku rukou (viz část [Demontáž opěrky rukou](#)).
5. Sejměte samolepicí pásku, která zajišťuje kabel displeje k chladiči procesoru.

🔍 **POZNÁMKA:** Před uvolněním kabelů si poznamenejte způsob jejich vedení.

6. Od konektorů základní desky odpojte kabel ventilátoru a displeje.

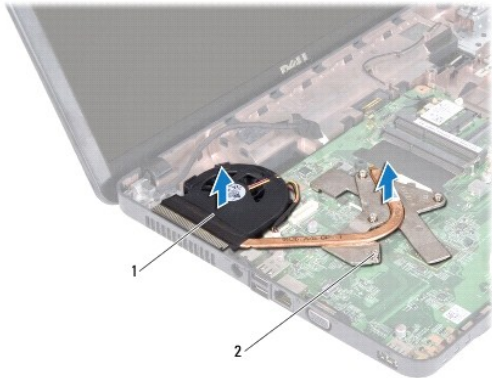


1	chladič procesoru	2	konektor kabelu ventilátoru
3	konektor kabelu displeje		

7. Postupně (podle pořadí vyznačeného na chladiči procesoru) uvolněte čtyři šrouby upevňující chladič procesoru k základní desce.

🔍 **POZNÁMKA:** Vzhled a počet šroubů na chladiči procesoru se může lišit podle modelu počítače.

8. Zvedněte chladič procesoru ze základní desky.



1	chladič procesoru	2	jisticí šrouby (4)
---	-------------------	---	--------------------

Nasazení chladiče procesoru

POZNÁMKA: Tento postup předpokládá, že jste již chladič procesoru vyjmuli a jste připraveni jej nasadit.

1. Postupujte podle pokynů v části [Než začnete](#).
2. Položte chladič procesoru na základní desku.
3. Vyrovnajte čtyři jisticí šrouby na chladiči procesoru s otvory pro šrouby v základní desce a šrouby postupně dotáhněte (v pořadí vyznačeném na chladiči procesoru).

POZNÁMKA: Vzhled a počet šroubů na chladiči procesoru se může lišit podle modelu počítače.

4. Vedďte kabely vodičky, které jsou k tomu určené. Připojte kabel ventilátoru a displeje ke konektorům základní desky.
5. Nalepte samolepicí pásku, která zajišťuje kabel displeje k chladiči procesoru.
6. Namontujte opěrku rukou (viz část [Montáž opěrky rukou](#)).
7. Namontujte klávesnici (viz část [Montáž klávesnice](#)).
8. Vložte baterii (viz část [Výměna baterie](#)).

UPOZORNĚNÍ: Před zapnutím počítače našroubujte všechny šrouby zpět a zajistěte, aby žádné nezůstaly volně uvnitř počítače. Pokud tak neučiníte, může dojít k poškození počítače.

[Zpět na stránku obsahu](#)

[Zpět na stránku obsahu](#)

Displej

Servisní příručka Dell™ Inspiron™ N5020/M5030/N5030

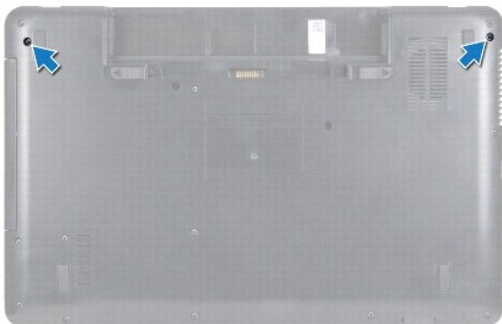
- [Sestava displeje](#)
- [Rámeček displeje](#)
- [Panel displeje](#)

- VAROVÁNÍ:** Před manipulací uvnitř počítače si přečtěte bezpečnostní informace dodané s počítačem. Další informace o vhodných bezpečných postupech naleznete na domovské stránce Regulatory Compliance (Soulad s předpisy) na adrese www.dell.com/regulatory_compliance.
- UPOZORNĚNÍ:** Opravy počítače smí provádět pouze kvalifikovaný servisní technik. Na škody způsobené servisním zásahem, který nebyl schválen společností Dell™, se záruka nevztahuje.
- UPOZORNĚNÍ:** Chcete-li předejít elektrostatickému výboji, použijte uzemňovací náramek nebo se opakovaně dotýkejte nenatřeného kovového povrchu (například konektoru počítače).
- UPOZORNĚNÍ:** Před manipulací uvnitř počítače vyjměte hlavní baterii (viz část [Vyjmutí baterie](#)). Předejete tak poškození základní desky.
-

Sestava displeje

Odejmutí sestavy displeje

1. Postupujte podle pokynů v části [Než začnete](#).
2. Vyjměte baterii (viz část [Vyjmutí baterie](#)).
3. Demontujte klávesnici (viz část [Demontáž klávesnice](#)).
4. Vyšroubujte dva šrouby, které připevňují sestavu displeje k základně počítače.



5. Demontujte opěrku rukou (viz část [Demontáž opěrky rukou](#)).
6. Otočte počítač vzhůru nohama a otevřete displej, co nejvíce je to možné.
7. Poznamenejte si způsob vedení anténního kabelu bezdrátové karty Mini- Card a pak kabel odpojte od samotné karty.
8. Odpojte kabel displeje od konektoru na základní desce a vyjměte jej z vodička.
9. Demontujte dva šrouby (jeden na každé straně), které připevňují sestavu displeje k základně počítače.
10. Zvedněte a vyjměte sestavu displeje ze základny počítače.



1	sestava displeje	2	šrouby (2)
3	kabel displeje	4	anténní kabel karty Mini-Card

Montáž sestavy displeje

1. Postupujte podle pokynů v části [Než začnete](#).
2. Umístěte sestavu displeje na své místo a namontujte dva šrouby (jeden na každé straně), které upevňují sestavu displeje k základně počítače.
3. Veďte kabel displeje skrze vodičko a připojte jej do konektoru na základní desce.
4. Veďte anténní kabel karty Mini-Card skrze vodičko a připojte jej do konektoru na kartě Mini-Card.
5. Obráťte počítač a nasadte dva šrouby do základny počítače.
6. Namontujte opěrku rukou (viz část [Montáž opěrky rukou](#)).
7. Namontujte klávesnici (viz část [Montáž klávesnice](#)).
8. Vložte baterii (viz část [Výměna baterie](#)).

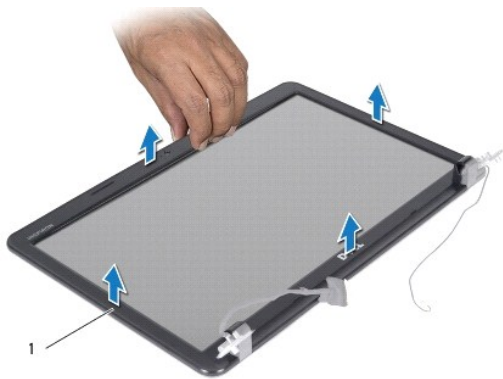
⚠ UPOZORNĚNÍ: Před zapnutím počítače našroubujte všechny šrouby zpět a zajistěte, aby žádné nezůstaly volně uvnitř počítače. Pokud tak neučiníte, může dojít k poškození počítače.

Rámeček displeje

Demontáž rámečku displeje

⚠ UPOZORNĚNÍ: Rámeček displeje je velmi křehký. Při jeho snímání dávejte dobrý pozor, abyste jej nepoškodili.

1. Postupujte podle pokynů v části [Než začnete](#).
2. Odmontujte sestavu displeje (viz část [Odeimutí sestavy displeje](#)).
3. Prsty opatrně páčením vysuňte vnitřní okraj rámečku displeje.
4. Vyjměte rámeček displeje.



1	rámeček displeje
---	------------------

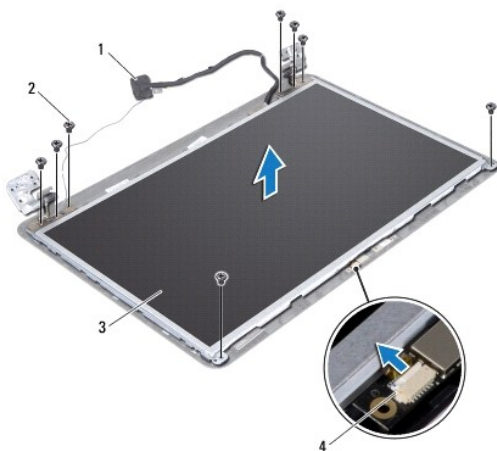
Nasazení rámečku displeje

1. Postupujte podle pokynů v části [Než začnete](#).
2. Vyrovnajte rámeček displeje na panelu displeje a opatrně jej zaklapněte na místo.
3. Namontujte sestavu displeje (viz část [Montáž sestavy displeje](#)).

Panel displeje

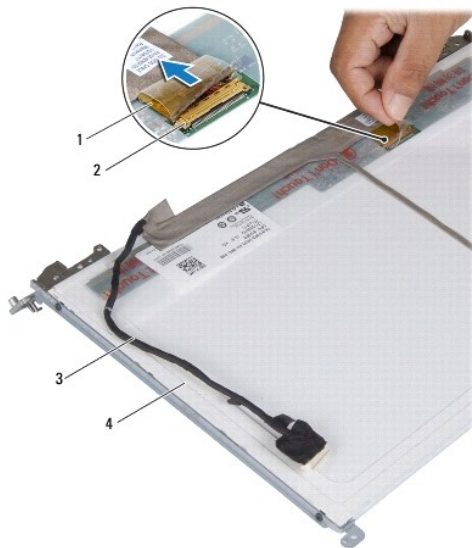
Demontáž panelu displeje

1. Postupujte podle pokynů v části [Než začnete](#).
2. Odmontujte sestavu displeje (viz část [Odejmutí sestavy displeje](#)).
3. Odmontujte rámeček displeje (viz část [Demontáž rámečku displeje](#)).
4. Odpojte kabel kamery od konektoru na modulu kamery.
5. Demontujte osm šroubů, které připevňují panel displeje ke krytu.



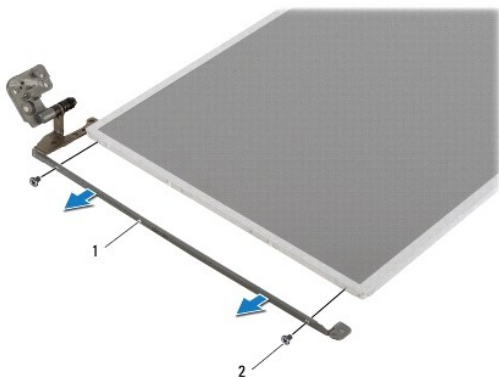
1	kabel displeje	2	šrouby (8)
3	panel displeje	4	konektor kabelu kamery

- Zvedněte panel displeje z krytu.
- Otočte panel displeje vzhůru nohama a položte jej na čistý povrch.
- Zvedněte pásku, která zajišťuje kabel panelu displeje ke konektoru na desce displeje, a odpojte kabel panelu displeje.
- Vyjměte kabel kamery ze zadní strany panelu displeje.



1	páska	2	konektor na desce displeje
3	kabel displeje	4	zadní strana panelu displeje

- Vyjměte čtyři šrouby (dva na každé straně) připevňující držáky panelu displeje k panelu displeje.




1	držáky panelu displeje (2)	2	šrouby (4)
---	----------------------------	---	------------

Montáž panelu displeje

- Postupujte podle pokynů v části [Než začnete](#).

2. Vyměňte čtyři šrouby (dva na každé straně) připevňující držáky panelu displeje k panelu displeje.
3. Připojte kabel displeje ke konektoru desky displeje a upevněte jej páskou.
4. Upevněte kabel kamery k zadní straně displeje.
5. Umístěte panel displeje na kryt a připojte kabel kamery ke konektoru na modulu kamery.
6. Vyrovnajte otvory pro šrouby v panelu displeje s otvory pro šrouby v krytu displeje.
7. Namontujte osm šroubů, které připevňují panel displeje ke krytu displeje.
8. Namontujte rámeček displeje (viz část [Nasazení rámečku displeje](#)).
9. Namontujte sestavu displeje (viz část [Montáž sestavy displeje](#)).

 **UPOZORNĚNÍ:** Před zapnutím počítače našroubujte všechny šrouby zpět a zajistěte, aby žádné nezůstaly volně uvnitř počítače. Pokud tak neučiníte, může dojít k poškození počítače.

[Zpět na stránku obsahu](#)

[Zpět na stránku obsahu](#)

Pevný disk

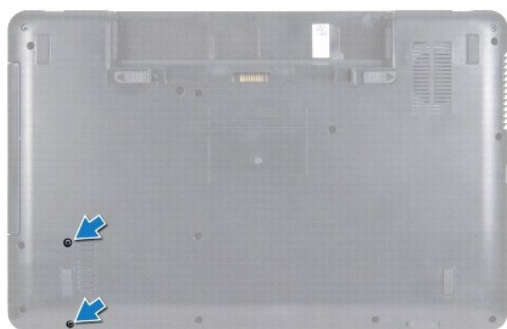
Servisní příručka Dell™ Inspiron™ N5020/M5030/N5030

- [Demontáž pevného disku](#)
- [Montáž pevného disku](#)

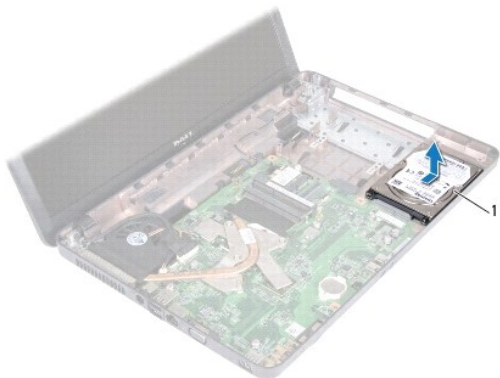
- ⚠ **VAROVÁNÍ:** Před manipulací uvnitř počítače si přečtěte bezpečnostní informace dodané s počítačem. Další informace o vhodných bezpečných postupech naleznete na domovské stránce Regulatory Compliance (Soulad s předpisy) na adrese www.dell.com/regulatory_compliance.
- ⚠ **VAROVÁNÍ:** Pokud demontujete pevný disk z počítače a disk je horký, nedotýkejte se jeho kovového krytu.
- ⚠ **UPOZORNĚNÍ:** Opravy počítače smí provádět pouze kvalifikovaný servisní technik. Na škody způsobené servisním zásahem, který nebyl schválen společností Dell™, se záruka nevztahuje.
- ⚠ **UPOZORNĚNÍ:** Chcete-li předejít ztrátě dat, počítač před vyjmutím pevného disku vypněte (viz část [Vypnutí počítače](#)). Nevjímejte pevný disk, pokud je počítač zapnutý nebo v režimu spánku.
- ⚠ **UPOZORNĚNÍ:** Chcete-li předejít elektrostatickému výboji, použijte uzemňovací náramek nebo se opakovaně dotýkejte nenatřeného kovového povrchu (například konektoru počítače).
- ⚠ **UPOZORNĚNÍ:** Pevné disky jsou velmi křehké. Při manipulaci s pevným diskem buďte velmi opatrní.
- ⚠ **UPOZORNĚNÍ:** Před manipulací uvnitř počítače vyjměte hlavní baterii (viz část [Vyjmutí baterie](#)). Předejdete tak poškození základní desky.
- 🔍 **POZNÁMKA:** Společnost Dell nezaručuje kompatibilitu ani neposkytuje podporu pro pevné disky získané z jiných zdrojů než od společnosti Dell.
- 🔍 **POZNÁMKA:** Pokud instalujete pevný disk od jiného dodavatele než od společnosti Dell, je třeba na nový disk nainstalovat operační systém, ovladače a nástroje.

Demontáž pevného disku

1. Postupujte podle pokynů v části [Než začnete](#).
2. Vyjměte baterii (viz část [Vyjmutí baterie](#)).
3. Demontujte klávesnici (viz část [Demontáž klávesnice](#)).
4. Demontujte dva šrouby, které zajišťují pevný disk k základně počítače.



5. Demontujte opěrku rukou (viz část [Demontáž opěrky rukou](#)).
- ⚠ **UPOZORNĚNÍ:** Pokud není pevný disk v počítači, uchovávejte jej v ochranném antistatickém obalu (viz [Ochrana před elektrostatickým výbojem v bezpečnostních informacích dodaných s počítačem](#)).
6. Vysuňte pevný disk mimo konektor na základní desce.
 7. Zvedněte pevný disk ze zásuvky pevného disku.



1	pevný disk
---	------------

Montáž pevného disku

1. Postupujte podle pokynů v části [Než začnete](#).
2. Vyměňte nový pevný disk z obalu.
Původní balení uschovejte pro případnou pozdější úschovu či převoz disku.
3. Umístěte pevný disk do zásuvky a zatlačte jej směrem ke konektoru, až je pevně usazen.
4. Otočte počítač a zašroubujte dva šrouby, které připevňují pevný disk k základně počítače.
5. Namontujte opěrku rukou (viz část [Montáž opěrky rukou](#)).
6. Namontujte klávesnici (viz část [Montáž klávesnice](#)).
7. Vložte baterii (viz část [Výměna baterie](#)).

⚠ UPOZORNĚNÍ: Před zapnutím počítače našroubujte všechny šrouby zpět a zajistěte, aby žádné nezůstaly volně uvnitř počítače. Pokud tak neučiníte, může dojít k poškození počítače.

8. Nainstalujte operační systém do počítače podle potřeby. Viz „Obnovení operačního systému“ v *Instalační příručce*.
9. Nainstalujte ovladače a nástroje do počítače podle potřeby.

[Zpět na stránku obsahu](#)

[Zpět na stránku obsahu](#)

Modul tlačítka napájení

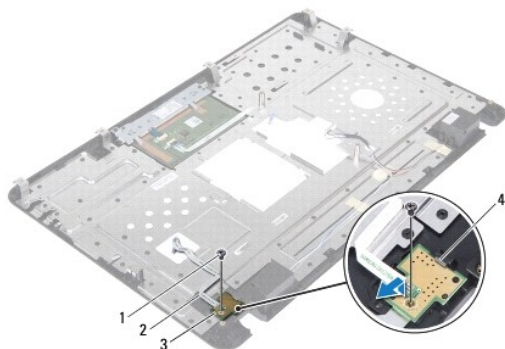
Servisní příručka Dell™ Inspiron™ N5020/M5030/N5030

- [Demontáž modulu tlačítka napájení](#)
- [Montáž modulu tlačítka napájení](#)

- VAROVÁNÍ:** Před manipulací uvnitř počítače si přečtěte bezpečnostní informace dodané s počítačem. Další informace o vhodných bezpečných postupech naleznete na domovské stránce Regulatory Compliance (Soulad s předpisy) na adrese www.dell.com/regulatory_compliance.
- UPOZORNĚNÍ:** Opravy počítače smí provádět pouze kvalifikovaný servisní technik. Na škody způsobené servisním zásahem, který nebyl schválen společností Dell™, se záruka nevztahuje.
- UPOZORNĚNÍ:** Chcete-li předejít elektrostatickému výboji, použijte uzemňovací náramek nebo se opakovaně dotýkejte nenatřeného kovového povrchu (například konektoru počítače).
- UPOZORNĚNÍ:** Před manipulací uvnitř počítače vyjměte hlavní baterii (viz část [Vyjmutí baterie](#)). Převedete tak poškození základní desky.

Demontáž modulu tlačítka napájení

1. Postupujte podle pokynů v části [Než začnete](#).
2. Vyjměte baterii (viz část [Vyjmutí baterie](#)).
3. Demontujte klávesnici (viz část [Demontáž klávesnice](#)).
4. Demontujte opěrku rukou (viz část [Demontáž opěrky rukou](#)).
5. Opěrku rukou otočte.
6. Vyšroubujte šroub, který připevňuje modul tlačítka napájení k opěrce rukou.
7. Vyjměte kabel tlačítka napájení z opěrky rukou.
8. Zvedněte a vysuňte modul tlačítka napájení z prostoru pod západkou.



1	šroub	2	kabel tlačítka napájení
3	modul tlačítka napájení	4	západka

Montáž modulu tlačítka napájení

1. Postupujte podle pokynů v části [Než začnete](#).
2. Zasuňte modul tlačítka napájení pod západku a vyrovnejte otvor pro šroub na modulu s otvorem v opěrce rukou.

3. Nasaďte šroub, který připevňuje modul tlačítka napájení k opěrce rukou.
4. Upevněte kabel tlačítka napájení do opěrky rukou.
5. Namontujte opěrku rukou (viz část [Montáž opěrky rukou](#)).
6. Namontujte klávesnici (viz část [Montáž klávesnice](#)).
7. Vložte baterii (viz část [Výměna baterie](#)).

△ UPOZORNĚNÍ: Před zapnutím počítače našroubujte všechny šrouby zpět a zajistěte, aby žádné nezůstaly volně uvnitř počítače. Pokud tak neučiníte, může dojít k poškození počítače.

[Zpět na stránku obsahu](#)

[Zpět na stránku obsahu](#)

Klávesnice

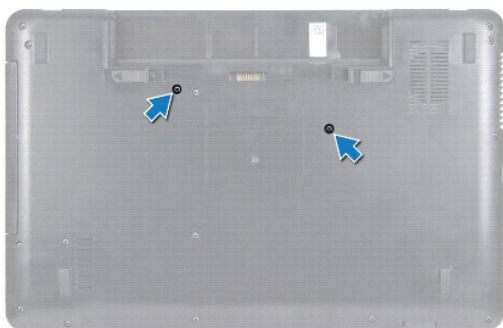
Servisní příručka Dell™ Inspiron™ N5020/M5030/N5030

- [Demontáž klávesnice](#)
- [Montáž klávesnice](#)

- ⚠ **VAROVÁNÍ:** Před manipulací uvnitř počítače si přečtěte bezpečnostní informace dodané s počítačem. Další informace o vhodných bezpečných postupech naleznete na domovské stránce Regulatory Compliance (Soulad s předpisy) na adrese www.dell.com/regulatory_compliance.
 - ⚠ **UPOZORNĚNÍ:** Opravy počítače smí provádět pouze kvalifikovaný servisní technik. Na škody způsobené servisním zásahem, který nebyl schválen společností Dell™, se záruka nevztahuje.
 - ⚠ **UPOZORNĚNÍ:** Chcete-li předejít elektrostatickému výboji, použijte uzemňovací náramek nebo se opakovaně dotýkejte nenatřeného kovového povrchu (například konektoru počítače).
 - ⚠ **UPOZORNĚNÍ:** Před manipulací uvnitř počítače vyjměte hlavní baterii (viz část [Vyjmutí baterie](#)). Převedete tak poškození základní desky.
-

Demontáž klávesnice

1. Postupujte podle pokynů v části [Než začnete](#).
2. Vyjměte baterii (viz část [Vyjmutí baterie](#)).
3. Vyšroubujte dva šrouby připevňující klávesnici k základně počítače.



4. Otočte počítač vzhůru nohama a otevřete displej, co nejvíce je to možné.

⚠ **UPOZORNĚNÍ:** Tlačítka klávesnice jsou křehká, snadno vypadnou a poskládat je zpět na místo je časově náročné. Při vyjímání klávesnice a manipulaci s ní buďte opatrní.

5. Zasuňte plastový nástroj mezi klávesnici a opěrku rukou. Páčením zvedněte klávesnici a odpojte ji ze tří výčnělků na opěrce rukou.
6. Uvolněte klávesnici nahoru a posuňte pět výčnělků na dolní straně mimo štěrbinu v opěrce rukou.



1	plastový nástroj	2	výčňelky opěrky rukou (3)
3	klávesnice	4	opěrka rukou

7. Podržte klávesnici směrem k displeji, příliš však za ní netahejte.
8. Zvedněte západku konektoru a zatažením odpojte kabel klávesnice od konektoru na základní desce.
9. Zvedněte klávesnici z počítače.



1	západky klávesnice (5)	2	kabel klávesnice
3	západka konektoru		

Montáž klávesnice

1. Postupujte podle pokynů v části [Než začnete](#).
2. Zasuňte kabel klávesnice do konektoru na základní desce a zamáčkněte západku konektoru a zajistěte kabel.
3. Zasuňte pět výčňelků na dolní straně držáku klávesnice do štěrbin v opěrce rukou.
4. Mírným zatlaččením po celé délce okrajů zajistěte klávesnici pod třemi západkami na opěrce rukou.
5. Zavřete displej a otočte počítač spodní stranou vzhůru.
6. Nasaďte tři šrouby, které připevňují klávesnici k základně počítače.
7. Vložte baterii (viz část [Výměna baterie](#)).

⚠ UPOZORNĚNÍ: Před zapnutím počítače našroubujte všechny šrouby zpět a zajistěte, aby žádné nezůstaly volně uvnitř počítače. Pokud tak neučiníte, může dojít k poškození počítače.

[Zpět na stránku obsahu](#)

[Zpět na stránku obsahu](#)

Paměťové moduly

Servisní příručka Dell™ Inspiron™ N5020/M5030/N5030

- [Vyjmutí paměťových modulů](#)
- [Nasazení paměťových modulů](#)

VAROVÁNÍ: Před manipulací uvnitř počítače si přečtěte bezpečnostní informace dodané s počítačem. Další informace o vhodných bezpečných postupech naleznete na domovské stránce Regulatory Compliance (Soulad s předpisy) na adrese www.dell.com/regulatory_compliance.

UPOZORNĚNÍ: Opravy počítače smí provádět pouze kvalifikovaný servisní technik. Na škody způsobené servisním zásahem, který nebyl schválen společností Dell™, se záruka nevztahuje.

UPOZORNĚNÍ: Chcete-li předejít elektrostatickému výboji, použijte uzemňovací náramek nebo se opakovaně dotýkejte nenatřeného kovového povrchu (například konektoru počítače).

UPOZORNĚNÍ: Před manipulací uvnitř počítače vyjměte hlavní baterii (viz část [Vyjmutí baterie](#)). Předejdete tak poškození základní desky.

Paměť počítače můžete rozšířit instalací paměťových modulů na základní desku. Více informací o pamětech podporovaných vaším počítačem naleznete v části „Technické údaje“ v *Instalační příručce*.

POZNÁMKA: Na paměťové moduly zakoupené od společnosti Dell™ se vztahuje záruka poskytovaná na počítač.

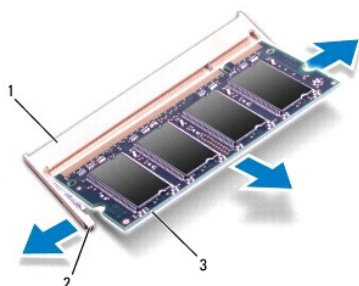
Počítač má dvě přístupné patice pro moduly SODIMM.

Vyjmutí paměťových modulů

1. Postupujte podle pokynů v části [Než začnete](#).
2. Vyjměte baterii (viz část [Vyjmutí baterie](#)).
3. Demontujte klávesnici (viz část [Demontáž klávesnice](#)).

UPOZORNĚNÍ: Chcete-li předejít poškození konektoru paměťového modulu, nepoužívejte k roztážení zajišťovacích spon paměťového modulu žádné nástroje.

4. Prsty opatrně roztáhněte zajišťovací spony na každém konci paměťového modulu tak, aby modul lehce vypadnul.
5. Vyjměte paměťový modul z konektoru.




1	konektor paměťového modulu	2	zajišťovací spony (2)
3	paměťový modul		

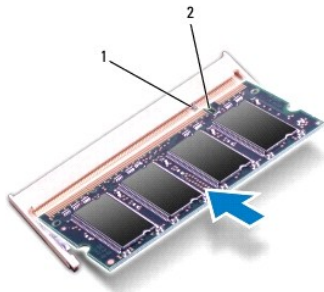
Nasazení paměťových modulů

UPOZORNĚNÍ: Potřebujete-li nainstalovat paměťové moduly do obou slotů, nainstalujte paměťový modul do slotu s označením „DIMM A“ dříve, než nainstalujete paměťový modul do slotu s označením „DIMM B“.

1. Postupujte podle pokynů v části [Než začnete](#).


- Zarovnejte zářez na hraně paměťového modulu se západkou na slotu konektoru paměťového modulu.
- Tlakem zasuňte modul pod úhlem 45 stupňů do slotu a poté jej zatlačte směrem dolů, dokud nezapadne na místo. Pokud neuslyšíte cvaknutí, modul vyjměte a instalaci zopakujte.

 **POZNÁMKA:** Nebude-li paměťový modul nainstalován správně, počítač se nemusí spustit.



1	západka	2	výřez
---	---------	---	-------

- Namontujte klávesnici (viz část [Montáž klávesnice](#)).
- Vložte baterii (viz část [Výměna baterie](#)).

 **UPOZORNĚNÍ:** Před zapnutím počítače našroubujte všechny šrouby zpět a zajistěte, aby žádné nezůstaly volně uvnitř počítače. Pokud tak neučiníte, může dojít k poškození počítače.

- Zapněte počítač.


Počítač při spuštění nalezne další paměťový modul a automaticky aktualizuje informace o konfiguraci systému.

Ověření kapacity paměti nainstalované v počítači:

Windows® 7:

Klikněte na položku Start  → Ovládací panely → Systém a zabezpečení → Systém.

Windows Vista®:

Klikněte na položku start  → Návod a podpora → Systémové informace Dell.

[Zpět na stránku obsahu](#)

[Zpět na stránku obsahu](#)

Bezdrátová karta Mini-Card

Servisní příručka Dell™ Inspiron™ N5020/M5030/N5030

- [Demontáž bezdrátové karty Mini-Card](#)
- [Zpětná montáž bezdrátové karty Mini-Card](#)

- ⚠ **VAROVÁNÍ:** Před manipulací uvnitř počítače si přečtěte bezpečnostní informace dodané s počítačem. Další informace o vhodných bezpečných postupech naleznete na domovské stránce Regulatory Compliance (Soulad s předpisy) na adrese www.dell.com/regulatory_compliance.
- ⚠ **UPOZORNĚNÍ:** Opravy počítače smí provádět pouze kvalifikovaný servisní technik. Na škody způsobené servisním zásahem, který nebyl schválen společností Dell™, se záruka nevztahuje.
- ⚠ **UPOZORNĚNÍ:** Chcete-li předejít elektrostatickému výboji, použijte uzemňovací náramek nebo se opakovaně dotýkejte nenatřeného kovového povrchu (například konektoru počítače).
- ⚠ **UPOZORNĚNÍ:** Před manipulací uvnitř počítače vyjměte hlavní baterii (viz část [Vymutí baterie](#)). Převedete tak poškození základní desky.
- ⚠ **UPOZORNĚNÍ:** Když není bezdrátová karta Mini-Card v počítači, uchovávejte ji v ochranném antistatickém obalu (viz část „Ochrana před elektrostatickým výbojem“ v bezpečnostních informacích dodaných s počítačem).
- 🔍 **POZNÁMKA:** Společnost Dell nezaručuje kompatibilitu ani neposkytuje podporu pro bezdrátovou kartu Mini-Card získané z jiných zdrojů než od společnosti Dell.

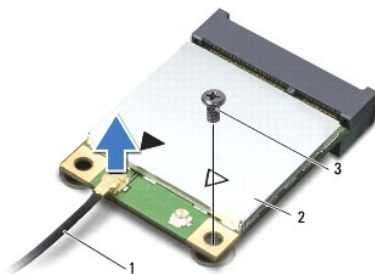
Pokud jste si objednali počítač s bezdrátovou kartou Mini-Card, je karta již nainstalovaná.

Počítač je vybaven jedním polovičním slotem pro kartu Mini-Card - bezdrátová lokální síť (WLAN), Wi-Fi nebo dálková bezdrátová síť (WiMax).

- 🔍 **POZNÁMKA:** V závislosti na konfiguraci počítače při jeho prodeji může či nemusí být ve slotu bezdrátové karty Mini-Card již tato karta nainstalována.

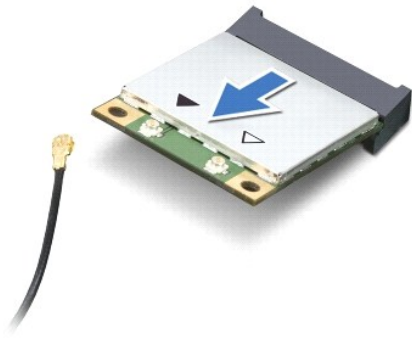
Demontáž bezdrátové karty Mini-Card

1. Postupujte podle pokynů v části [Než začnete](#).
2. Vyjměte baterii (viz část [Vymutí baterie](#)).
3. Demontujte klávesnici (viz část [Demontáž klávesnice](#)).
4. Odpojte anténní kabel od bezdrátové karty Mini-Card.



1	anténní kabel	2	bezdrátová karta Mini-Card	3	šroub
---	---------------	---	----------------------------	---	-------

5. Vyšroubujte šroub, který připevňuje bezdrátovou kartu Mini-Card ke konektoru na základní desce.
6. Vyjměte bezdrátovou kartu Mini-Card z konektoru na základní desce.



Zpětná montáž bezdrátové karty Mini-Card

1. Postupujte podle pokynů v části [Než začnete](#).

2. Vyměňte novou bezdrátovou kartu Mini-Card z obalu.

⚠ **UPOZORNĚNÍ:** Pevným rovnoměrným zatlačením na kartu ji zasuněte na správné místo. Při použití nadměrné síly může dojít k poškození konektoru.

⚠ **UPOZORNĚNÍ:** Konektory jsou opatřeny výčnělkem, aby bylo zajištěno jejich správné připojení. Pokud ucítíte odpor, zkontrolujte konektory na kartě a základní desce a kartu znovu vyrovnajte.

⚠ **UPOZORNĚNÍ:** Chcete-li se vyhnout poškození bezdrátové karty Mini-Card, nikdy kabely neukládejte pod kartu.

3. Vložte konektor bezdrátové karty Mini-Card do konektoru na základní desce pod úhlem 45 stupňů.

4. Zatlačte druhý konec bezdrátové karty Mini-Card do slotu na základní desce a našroubujte zajišťovací šroub, který upevňuje kartu Mini-Card ke konektoru základní desky.

5. Připojte černý anténní kabel do konektoru označeného černým trojúhelníkem na bezdrátové kartě Mini-Card.

6. Namontujte klávesnici (viz část [Montáž klávesnice](#)).

7. Vložte baterii (viz část [Výměna baterie](#)).

⚠ **UPOZORNĚNÍ:** Před zapnutím počítače našroubujte všechny šrouby zpět a zajistěte, aby žádné nezůstaly volně uvnitř počítače. Pokud tak neučiníte, může dojít k poškození počítače.

8. Nainstalujte ovladače a nástroje do počítače podle potřeby.

🔍 **POZNÁMKA:** Pokud instalujete bezdrátovou kartu Mini-Card z jiného zdroje než od společnosti Dell, je nutné nainstalovat příslušné ovladače a programy.

[Zpět na stránku obsahu](#)

[Zpět na stránku obsahu](#)

Optická jednotka

Servisní příručka Dell™ Inspiron™ N5020/M5030/N5030

- [Vyjmutí optické jednotky](#)
- [Montáž optické jednotky](#)

- VAROVÁNÍ:** Před manipulací uvnitř počítače si přečtěte bezpečnostní informace dodané s počítačem. Další informace o vhodných bezpečných postupech naleznete na domovské stránce Regulatory Compliance (Soulad s předpisy) na adrese www.dell.com/regulatory_compliance.
- UPOZORNĚNÍ:** Opravy počítače smí provádět pouze kvalifikovaný servisní technik. Na škody způsobené servisním zásahem, který nebyl schválen společností Dell™, se záruka nevztahuje.
- UPOZORNĚNÍ:** Chcete-li předejít elektrostatickému výboji, použijte uzemňovací náramek nebo se opakovaně dotýkejte nenatřeného kovového povrchu (například konektoru počítače).
- UPOZORNĚNÍ:** Před manipulací uvnitř počítače vyjměte hlavní baterii (viz část [Vyjmutí baterie](#)). Převedete tak poškození základní desky.

Vyjmutí optické jednotky

1. Postupujte podle pokynů v části [Než začnete](#).
2. Vyjměte baterii (viz část [Vyjmutí baterie](#)).
3. Demontujte klávesnici (viz část [Demontáž klávesnice](#)).
4. Vyšroubujte šroub, který připevňuje optickou jednotku k základně počítače.
5. Vysuňte optickou jednotku ze zásuvky pro optickou jednotku.



1	optická jednotka	2	šroub
---	------------------	---	-------

Montáž optické jednotky

1. Postupujte podle pokynů v části [Než začnete](#).
 2. Zasuňte optickou jednotku do zásuvky tak, aby byla zcela usazena.
 3. Zašroubujte šroub, který připevňuje optickou jednotku k základně počítače.
 4. Namontujte klávesnici (viz část [Montáž klávesnice](#)).
 5. Vložte baterii (viz část [Výměna baterie](#)).
- UPOZORNĚNÍ:** Před zapnutím počítače našroubujte všechny šrouby zpět a zajistěte, aby žádné nezůstaly volně uvnitř počítače. Pokud tak neučiníte, může dojít k poškození počítače.

[Zpět na stránku obsahu](#)

[Zpět na stránku obsahu](#)

Opěrka rukou

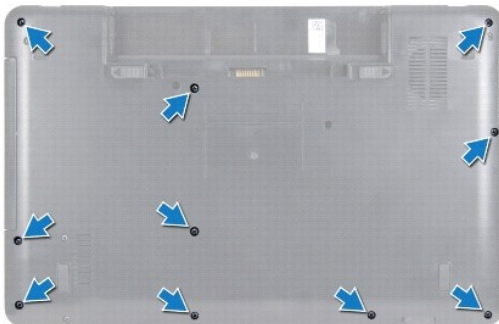
Servisní příručka Dell™ Inspiron™ N5020/M5030/N5030

- [Demontáž opěrky rukou](#)
- [Montáž opěrky rukou](#)

- VAROVÁNÍ:** Před manipulací uvnitř počítače si přečtěte bezpečnostní informace dodané s počítačem. Další informace o vhodných bezpečných postupech naleznete na domovské stránce Regulatory Compliance (Soulad s předpisy) na adrese www.dell.com/regulatory_compliance.
- UPOZORNĚNÍ:** Opravy počítače smí provádět pouze kvalifikovaný servisní technik. Na škody způsobené servisním zásahem, který nebyl schválen společností Dell™, se záruka nevztahuje.
- UPOZORNĚNÍ:** Chcete-li předejít elektrostatickému výboji, použijte uzemňovací náramek nebo se opakovaně dotýkejte nenatřeného kovového povrchu (například konektoru počítače).
- UPOZORNĚNÍ:** Před manipulací uvnitř počítače vyjměte hlavní baterii (viz část [Vyjmutí baterie](#)). Převedete tak poškození základní desky.

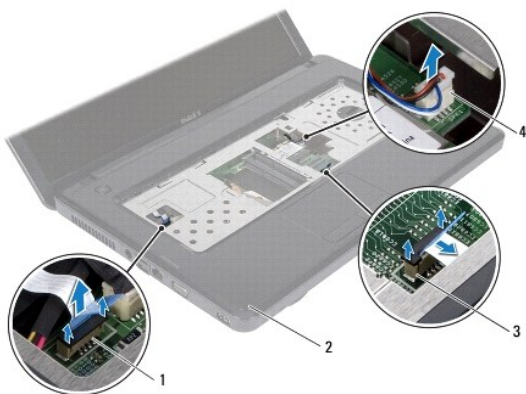
Demontáž opěrky rukou

1. Postupujte podle pokynů v části [Než začnete](#).
2. Vyjměte baterii (viz část [Vyjmutí baterie](#)).
3. Vyšroubujte deset šroubů, které připevňují opěrku rukou k základně počítače.



4. Demontujte klávesnici (viz část [Demontáž klávesnice](#)).

- UPOZORNĚNÍ:** Zvedněte západku konektoru a pak vyjměte kabely, vyhněte se tak poškození konektorů.
- UPOZORNĚNÍ:** Při odpojování kabelu tahejte za konektor nebo pásek pro vytahování, nikoli za samotný kabel. Některé kabely jsou vybaveny konektory s pojistkami. Pokud odpojete tento typ kabelu, před odpojením kabelu pojistky stiskněte. Při odtahování konektorů od sebe je udržujte rovnoměrně seřazené, abyste neohnuli některé kolíky konektorů. Také se před zapojením kabelu ujistěte, že jsou oba konektory správně nasměrovány a zarovnané.
5. Odpojte kabel reproduktoru od konektoru na základní desce.
 6. Zvedněte západku konektoru a zatažením za poutka odpojte kabel dotykové plochy a vypínače od konektorů na základní desce.



1	konektor kabelu vypínače	2	opěrka rukou
3	konektor kabelu dotykového panelu	4	konektor kabelu reproduktoru

UPOZORNĚNÍ: Opěrku rukou od základny počítače odděľujte opatrně tak, abyste ji nepoškodili.

- Zasuňte plastový nástroj mezi základnu počítače a opěrku rukou a páčením opěrku vyjměte ze základny.



1	opěrka rukou	2	plastová jehla
---	--------------	---	----------------

Montáž opěrky rukou

- Postupujte podle pokynů v části [Než začnete](#).
- Zasuňte výčňelky na opěrce rukou do drážek v základně počítače a opatrně zasuňte opěrku na místo.
- Připojte kabel reproduktoru ke konektoru na základní desce.
- Vsuňte kabel dotykové plochy a vypínače do konektorů na základní desce, zamáčkněte západky konektorů a kabely tak zajistěte.
- Zavřete displej a otočte počítač spodní stranou vzhůru.
- Nasaďte deset šroubů připevňujících opěrku rukou k základně počítače.
- Namontujte klávesnici (viz část [Montáž klávesnice](#)).
- Vložte baterii (viz část [Výměna baterie](#)).

UPOZORNĚNÍ: Před zapnutím počítače našroubujte všechny šrouby zpět a zajistěte, aby žádné nezůstaly volně uvnitř počítače. Pokud tak neučiníte, může dojít k poškození počítače.

[Zpět na stránku obsahu](#)

[Zpět na stránku obsahu](#)

Baterie

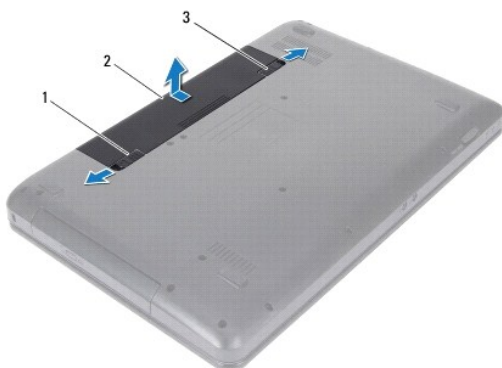
Servisní příručka Dell™ Inspiron™ N5020/M5030/N5030

- [Vyjmutí baterie](#)
- [Výměna baterie](#)

- VAROVÁNÍ:** Před manipulací uvnitř počítače si přečtěte bezpečnostní informace dodané s počítačem. Další informace o vhodných bezpečných postupech naleznete na domovské stránce Regulatory Compliance (Soulad s předpisy) na adrese www.dell.com/regulatory_compliance.
- UPOZORNĚNÍ:** Opravy počítače smí provádět pouze kvalifikovaný servisní technik. Na škody způsobené servisním zásahem, který nebyl schválen společností Dell™, se záruka nevztahuje.
- UPOZORNĚNÍ:** Chcete-li předejít elektrostatickému výboji, použijte uzemňovací náramek nebo se opakovaně dotýkejte nenatřeného kovového povrchu (například konektoru počítače).
- UPOZORNĚNÍ:** Používejte pouze baterii určenou speciálně pro tento počítač Dell. Předejete tak poškození počítače. Nepoužívejte baterie určené pro jiné počítače Dell.
-

Vyjmutí baterie

1. Postupujte podle pokynů v části [Než začnete](#).
2. Vypněte počítač a obraťte jej.
3. Přesuňte uvolňovací západku baterie do odemčené polohy.
4. Posuňte uvolňovací západku baterie do strany.
5. Vysuňte a zvedněte baterii z přihrádky.



1	západka pro uvolnění baterie	2	baterie	3	západka zamknutí baterie
---	------------------------------	---	---------	---	--------------------------

Výměna baterie

1. Postupujte podle pokynů v části [Než začnete](#).
 2. Zarovnejte otvory na baterii s drážkami v oddělení pro baterii.
 3. Zasuňte baterii do pozice, dokud nezapadne na místo.
 4. Přesuňte západku zamknutí baterie do uzamčené polohy.
-

[Zpět na stránku obsahu](#)

[Zpět na stránku obsahu](#)

Reproduktory

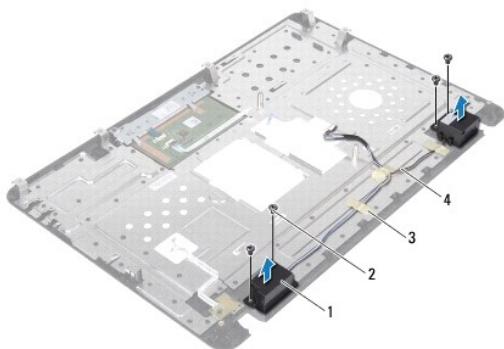
Servisní příručka Dell™ Inspiron™ N5020/M5030/N5030

- [Vyjmutí reproduktorů](#)
- [Zasazení reproduktorů](#)

- VAROVÁNÍ:** Před manipulací uvnitř počítače si přečtěte bezpečnostní informace dodané s počítačem. Další informace o vhodných bezpečných postupech naleznete na domovské stránce Regulatory Compliance (Soulad s předpisy) na adrese www.dell.com/regulatory_compliance.
- UPOZORNĚNÍ:** Opravy počítače smí provádět pouze kvalifikovaný servisní technik. Na škody způsobené servisním zásahem, který nebyl schválen společností Dell™, se záruka nevztahuje.
- UPOZORNĚNÍ:** Chcete-li předejít elektrostatickému výboji, použijte uzemňovací náramek nebo se opakovaně dotýkejte nenatřeného kovového povrchu (například konektoru počítače).
- UPOZORNĚNÍ:** Před manipulací uvnitř počítače vyjměte hlavní baterii (viz část [Vyjmutí baterie](#)). Předejdete tak poškození základní desky.

Vyjmutí reproduktorů

1. Postupujte podle pokynů v části [Než začnete](#).
2. Vyjměte baterii (viz část [Vyjmutí baterie](#)).
3. Demontujte klávesnici (viz část [Demontáž klávesnice](#)).
4. Demontujte opěrku rukou (viz část [Demontáž opěrky rukou](#)).
5. Opěrku rukou otočte.
6. Demontujte čtyři šrouby, které upevňují reproduktory k opěrce rukou.
7. Pověšměte si vedení kabelů reproduktoru. Sejměte samolepicí pásku a zvedněte reproduktory společně s kabelem z opěrky rukou.




1	reproduktory (2)	2	šrouby (4)
3	Lepicí páska	4	kabel reproduktoru

Zasazení reproduktorů

1. Postupujte podle pokynů v části [Než začnete](#).
2. Pomocí zarovnávacích sloupků umístěte reproduktory na opěrku rukou.
3. Namontujte čtyři šrouby, které upevňují reproduktory k opěrce rukou.
4. Vedďte kabel reproduktoru a umístěte samolepicí pásku.

5. Namontujte opěrku rukou (viz část [Montáž opěrky rukou](#)).
6. Namontujte klávesnici (viz část [Montáž klávesnice](#)).
7. Vložte baterii (viz část [Výměna baterie](#)).

 **UPOZORNĚNÍ:** Před zapnutím počítače našroubujte všechny šrouby zpět a zajistěte, aby žádné nezůstaly volně uvnitř počítače. Pokud tak neučiníte, může dojít k poškození počítače.

[Zpět na stránku obsahu](#)

[Zpět na stránku obsahu](#)

Základní deska

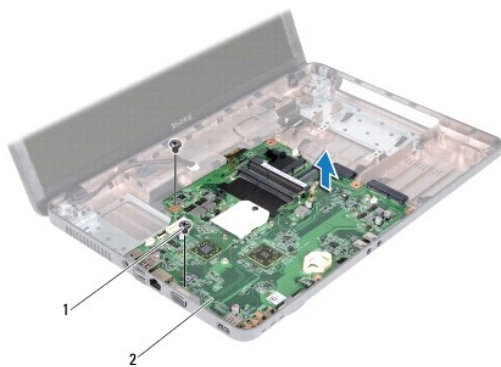
Servisní příručka Dell™ Inspiron™ N5020/M5030/N5030

- [Vyjmutí základní desky](#)
- [Nasazení základní desky](#)
- [Zadání kódu servisního štítku do systému BIOS](#)

- VAROVÁNÍ:** Před manipulací uvnitř počítače si přečtěte bezpečnostní informace dodané s počítačem. Další informace o vhodných bezpečných postupech naleznete na domovské stránce Regulatory Compliance (Soulad s předpisy) na adrese www.dell.com/regulatory_compliance.
- UPOZORNĚNÍ:** Opravy počítače smí provádět pouze kvalifikovaný servisní technik. Na škody způsobené servisním zásahem, který nebyl schválen společností Dell™, se záruka nevztahuje.
- UPOZORNĚNÍ:** Chcete-li předejít elektrostatickému výboji, použijte uzemňovací náramek nebo se opakovaně dotýkejte nenatřeného kovového povrchu (například konektoru počítače).
- UPOZORNĚNÍ:** Před manipulací uvnitř počítače vyjměte hlavní baterii (viz část [Vyjmutí baterie](#)). Předejete tak poškození základní desky.

Vyjmutí základní desky

1. Postupujte podle pokynů v části [Než začnete](#).
2. Vyjměte baterii (viz část [Vyjmutí baterie](#)).
3. Demontujte klávesnici (viz část [Demontáž klávesnice](#)).
4. Demontujte opěrku rukou (viz část [Demontáž opěrky rukou](#)).
5. Vyjměte paměťové moduly (viz [Vyjmutí paměťových modulů](#)).
6. Demontujte pevný disk (viz část [Demontáž pevného disku](#)).
7. Vyjměte optickou jednotku (viz část [Vyjmutí optické jednotky](#)).
8. Vyjměte kartu Mini-Card (viz část [Demontáž bezdrátové karty Mini-Card](#)).
9. Vyjměte modul Bluetooth (viz část [Vyjmutí modulu Bluetooth](#)).
10. Vyjměte chladič procesoru (viz část [Vyjmutí chladiče procesoru](#)).
11. Demontujte modul procesoru (viz část [Demontáž modulu procesoru](#)).
12. Vyjměte knoflíkovou baterii (viz část [Vyjmutí knoflíkové baterie](#)).
13. Stiskem vyjměte všechny karty vložené do čtečky paměťových karet.
14. Vyšroubujte dva šroubky, které upevňují základní desku k základně počítače.




1	šrouby (2)	2	základní deska
---	------------	---	----------------


15. Ze základny počítače vyjměte sestavu základní desky.

Nasazení základní desky

1. Postupujte podle pokynů v části [Než začnete](#).
2. Zarovnejte konektory na základní desce se sloty na základně počítače a umístěte desku do základny.
3. Zašroubujte dva šroubky, které upevňují základní desku k základně počítače.
4. Nasaďte veškeré karty či záslepky vyjmuté ze čtečky multimediálních karet.
5. Vložte knoflíkovou baterii (viz část [Výměna knoflíkové baterie](#)).
6. Namontujte modul procesoru (viz část [Montáž modulu procesoru](#)).
7. Vložte chladič procesoru (viz část [Nasazení chladiče procesoru](#)).
8. Namontujte zpět modul Bluetooth (viz část [Montáž modulu Bluetooth](#)).
9. Nasaďte kartu Mini-Card (viz část [Zpětná montáž bezdrátové karty Mini-Card](#)).
10. Nasaďte optickou jednotku (viz část [Montáž optické jednotky](#)).
11. Nasaďte pevný disk (viz část [Montáž pevného disku](#)).
12. Nasaďte paměťové moduly (viz část [Nasazení paměťových modulů](#)).
13. Namontujte opěrku rukou (viz část [Montáž opěrky rukou](#)).
14. Namontujte klávesnici (viz část [Montáž klávesnice](#)).
15. Nasaďte baterii (viz část [Výměna baterie](#)).

 **UPOZORNĚNÍ:** Před zapnutím počítače našroubujte všechny šrouby zpět a zajistěte, aby žádné nezůstaly volně uvnitř počítače. Pokud tak neučiníte, může dojít k poškození počítače.

16. Zapněte počítač.

 **POZNÁMKA:** Pokud jste vyměnili základní desku, zadejte do systému BIOS výrobní číslo (Service Tag) náhradní základní desky.

17. Zadejte kód servisního štítku (viz část [Zadání kódu servisního štítku do systému BIOS](#)).

Zadání kódu servisního štítku do systému BIOS

1. Ujistěte se, zda je adaptér střídavého proudu zapojený a zda je správně nainstalována hlavní baterie.
 2. Zapněte počítač.
 3. Stisknutím klávesy <F2> během režimu POST přejděte do programu pro nastavení systému.
 4. Přejděte na kartu Security (Zabezpečení) a zadejte kód servisního štítku do pole **Set Service Tag** (Nastavit servisní štítek).
-

[Zpět na stránku obsahu](#)